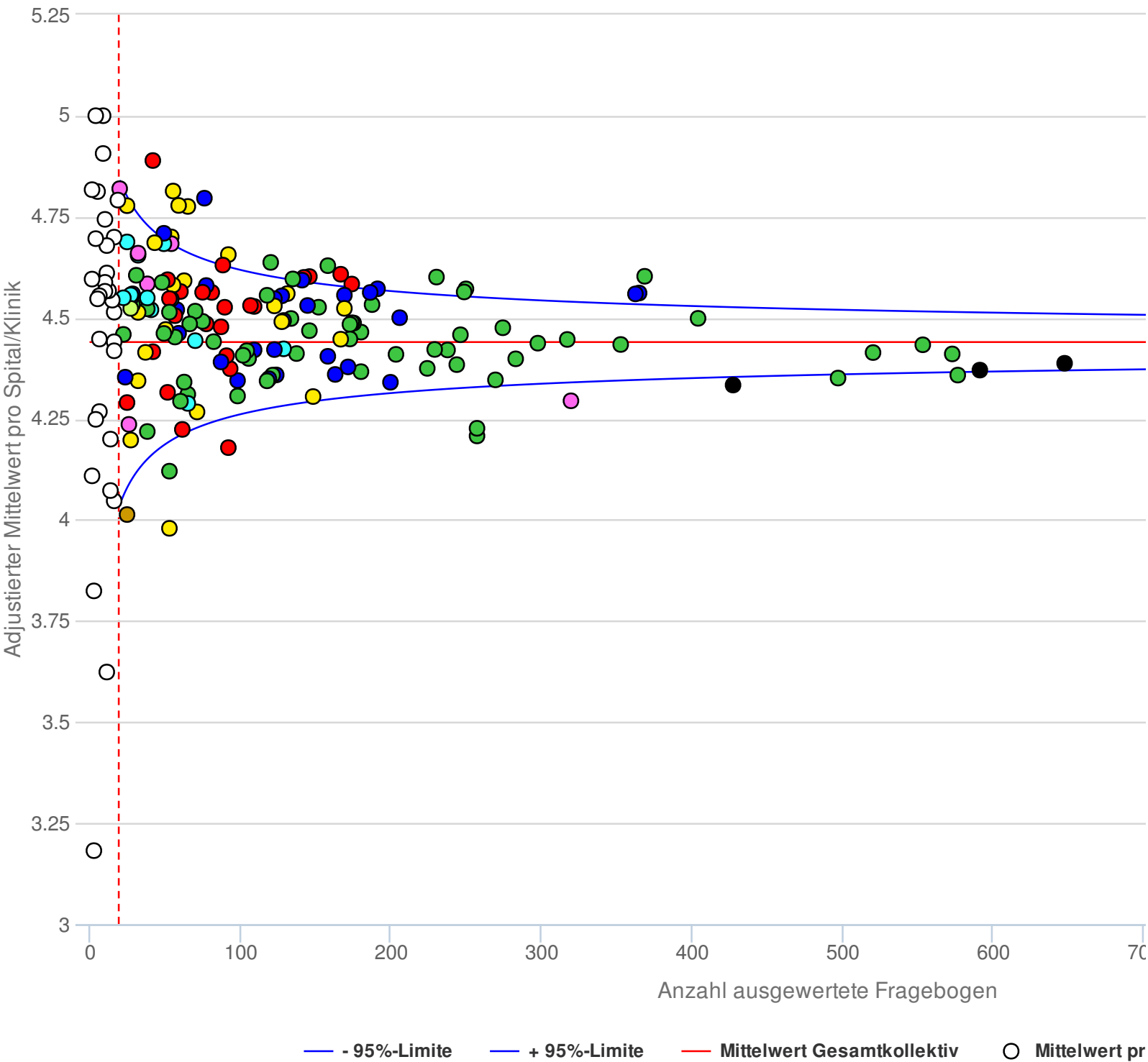


Grafik 4: Wurde Ihnen der Zweck der Medikamente, die Sie zu Hause einnehmen sollten, verständlich erklärt?

1 = negativste Antwort, 5 = positivste Antwort

ANQ-Kommentar zum dargestellten Vergleich (Grafik 4)

In der Grafik 4 sind die Ergebnisse betreffend der Frage: „Wurde Ihnen der Zweck der Medikamente, die Sie zu Hause einnehmen sollten, verständlich erklärt?“ dargestellt. Von einer verbalen 5er-Skala wurden die Antworten in Nummernwerte umgewandelt: 1 = negativste Antwort, 5 = positivste Antwort. Bei Frage 4 beträgt der Mittelwert des Gesamtkollektivs 4,4. Der tiefste adjustierte Mittelwert liegt bei 4,0, der höchste bei 4,9, somit beträgt die maximale Abweichung 0,9 (für die 161 Spitäler/Kliniken mit mindestens 20 ausgewerteten



Fragebogen).
(siehe auch Erklärungen zu den
Grafiken)